



Enregistreur sans papier

JUMO LOGOSCREEN nt



Nouveau

JUMO LOGOSCREEN nt



Nouveau :

- Concept de commande
- Représentation d'images de process
- Mémoire interne jusqu'à 256 Mo
- Carte CompactFlash® externe adressable jusqu'à 2 Go
- Raccordement d'un lecteur de code-barres
- Alarme e-mail
- Trois fiches de production simultanées
- Serveur Web intégré
- Fonction Maître/MODbus
- Deux langues intégrées dans l'enregistreur : d'autres langues peuvent être téléchargées via le logiciel Setup
- Quatre tableaux de linéarisation spécifiques possibles
- Cinq interfaces possibles dans l'enregistreur : RS232, RS485, Ethernet, PROFIBUS-DP, Setup
- Indice de protection IP65
- Logiciel de communication et logiciel d'exploitation pour PC
- Neuf canaux mathématiques et logiques séparés
- 18 entrées analogiques internes

- 24 E/S logiques internes
- Sept relais
- En outre
 - 24 entrées analogiques externes
 - 24 E/S logiques externes
 - 27 compteurs/Intégrateurs

Nouveau concept de commande



- Pilotage au moyen d'un élément de commande par "Tourner" et "Appuyer"
- Exécution standard : langue de l'appareil (français/anglais)
- Commutation des langues possibles en cours de fonctionnement
- Autres langues : allemand, russe, japonais, chinois entre autres
- L'utilisateur peut créer et implanter une nouvelle langue

Sauvegarde des données

- Vitesse d'échantillonnage min. pour 18 entrées analogiques internes : 125 ms
- Mémoire de données interne : 64 à 256 Mo
- Sauvegarde des données spécifique aux groupes

Conception modulaire du hardware

Panneaux arrières possibles:

■ Panneau arrière 1

Module 3	3 entrées analogiques	3 entrées analogiques	8 E/S numériques
Module 2	3 entrées analogiques	3 entrées analogiques	8 E/S numériques
Module 1	3 entrées analogiques	3 entrées analogiques	8 E/S numériques

■ Panneau arrière 2

Module 3	6 relais		
Module 2	3 entrées analogiques	3 entrées analogiques	8 E/S numériques
Module 1	3 entrées analogiques	3 entrées analogiques	8 E/S numériques

Fiche de production

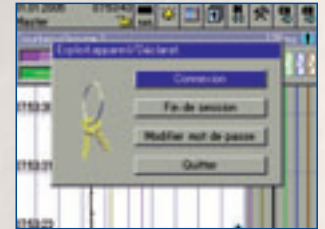
01.01.2005	07:52:58	64%				
Master						
Lot actuel-Lot 1						
<input checked="" type="checkbox"/> OK <input type="checkbox"/> Fin du lot						
Nom programme	A23 - Temp-4					
Info client	JUMO Régulation SAS					
Nom du lot	M15 / 65					
Numéro du lot	000000001 Texte 7					
Démarrage lot	07:52:34					
Arrêt du lot	07:52:57					
Durée du lot	00:22					

- Trois fiches de production simultanées
- 18 entrées analogiques/lot
- Les textes des lots peuvent être générés via un lecteur de code-barres

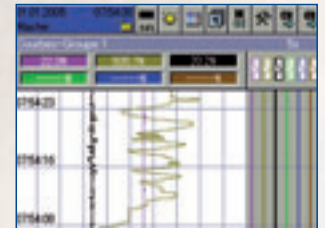
- Impression automatique de protocoles de lots en cours de développement

Autres types de représentation

- Connexion par ID (identifiant) et mot de passe



- Représentation des courbes des canaux analogiques et numériques



- Indication numérique des canaux analogiques en cours

- Représentation par bargraphes des canaux analogiques



- Changement de couleur du bargraphe en cas de dépassement du seuil

- Jusqu'à 27 compteurs ou intégrateurs représentés



- Représentation de l'état actuel et du dernier état de comptage terminé

- Représentation schématique d'un process



- Jusqu'à 12 mesures affichées dans l'image du process

Réponse à faxer à votre interlocuteur

(voir adresse ci-dessous)

PR 70071 F "Enregistreur sans papier **JUMO** LOGOSCREEN nt"

Veillez m'envoyer :

- Enregistreur sans papier **JUMO** LOGOSCREEN nt
(fiche technique 70.6580)

Veillez m'envoyer:

- votre prospectus "Gamme de produits" (PR 00046 F)
- Veillez m'envoyer gratuitement le CD-ROM JUMO
rassemblant l'ensemble des fabrications JUMO
- Veillez m'envoyer votre journal d'entreprise JUMO INFO

- Veillez convenir d'une visite

avec

Téléphone

Date

Expéditeur :

Nom

Société

Adresse

Branche

Téléphone

Télécopieur

E-Mail

Date

Cachet et signature



JUMO GmbH & Co. KG

Adresse:
Moltkestraße 13 - 31
36039 Fulda, Allemagne
Adresse postale:
36035 Fulda, Allemagne
Téléphone: +49 661 6003-0
Télécopieur: +49 661 6003-607
E-mail: mail@jumo.net
Internet: www.jumo.net

JUMO Régulation SAS

7 rue des Drapiers
Actipôle Borny
B.P. 45200
57075 Metz Cedex 3, France
Téléphone: +33 (03) 87 37 53 00
Télécopieur: +33 (03) 87 37 89 00
E-mail: info@jumo.net
Internet: www.jumo.fr

JUMO AUTOMATION

S.P.R.L./P.G.M.B.H./B.V.B.A.
Industriestraße 18
4700 Eupen, Belgique
Téléphone: +32 (0 87) 59 53 00
Télécopieur: +32 (0 87) 74 02 03
E-mail: info@jumo.be
Internet: www.jumo.be

JUMO

Mess- und Regeltechnik AG
Postfach
8712 Stäfa, Schweiz
Téléphone: +41 44 928 24 44
Télécopieur: +41 44 928 24 48
E-mail: info@jumo.ch
Internet: www.jumo.ch

10.06/00461158